

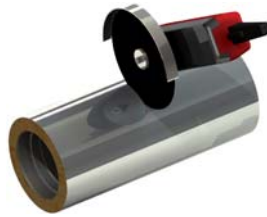
Kürzen eines Längenelements mit integriertem Wandfutter DW 261

1



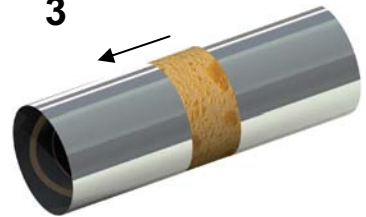
gewünschte Länge an Außenrohr antragen *

2



Außenrohr vorsichtig durchtrennen

3

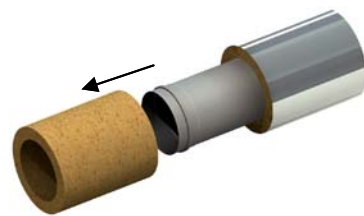


4

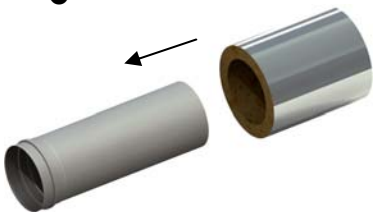


Isolierung zuschneiden

5



6



inneres Rohrteil herausziehen

7



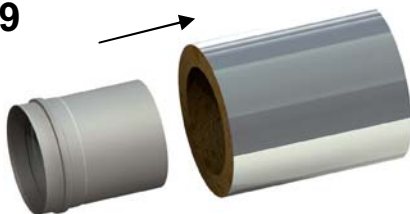
zu kürzendes Maß ** an Innenrohr antragen ***

8

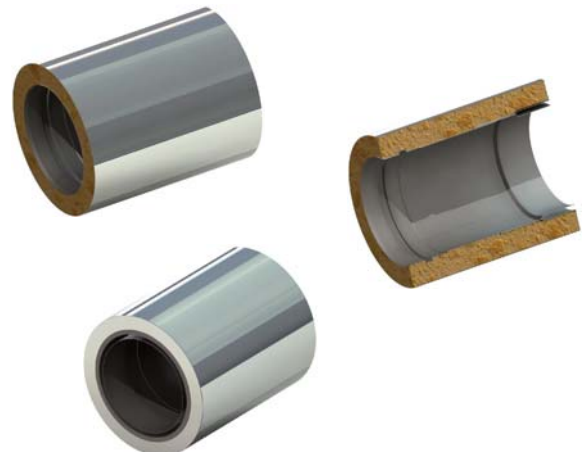


Innenrohr durchtrennen

9



Rohrteile zusammenschieben



* Rohrhälfte mit Wandfutter bleibt erhalten
 ** Länge des Rohrabschnitts aus Schritt 2
 *** unbehandelte Seite (glattes Rohr) ist Abschnitt